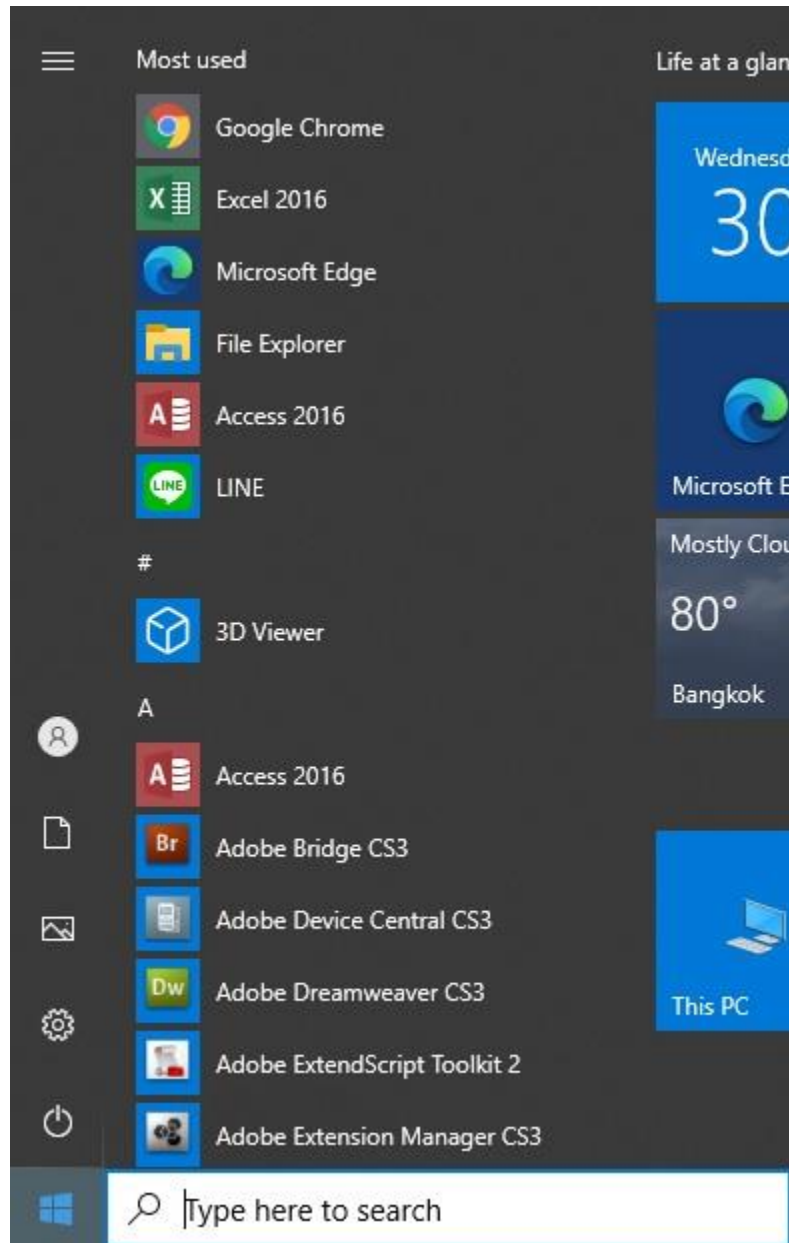
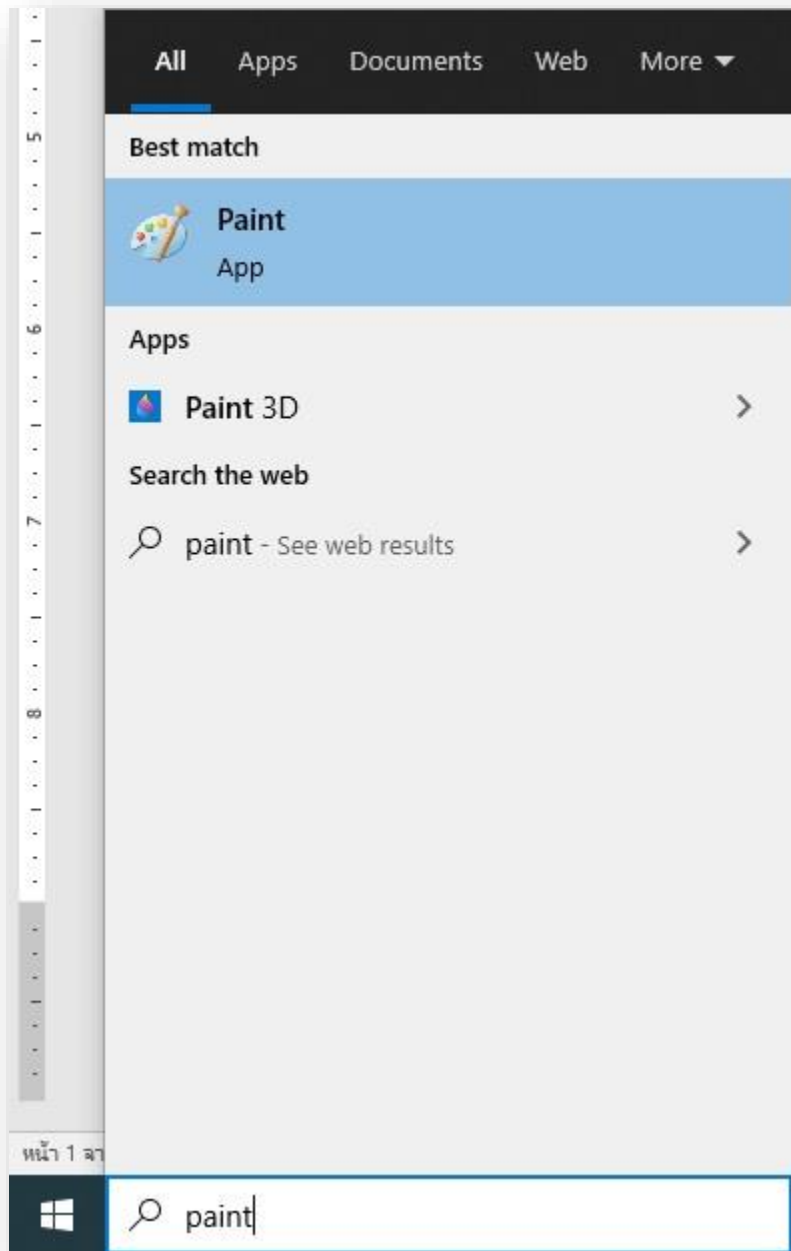


## ตัวอย่างการโปรแกรมปรับแต่งไฟล์ภาพ (โปรแกรม Paint)

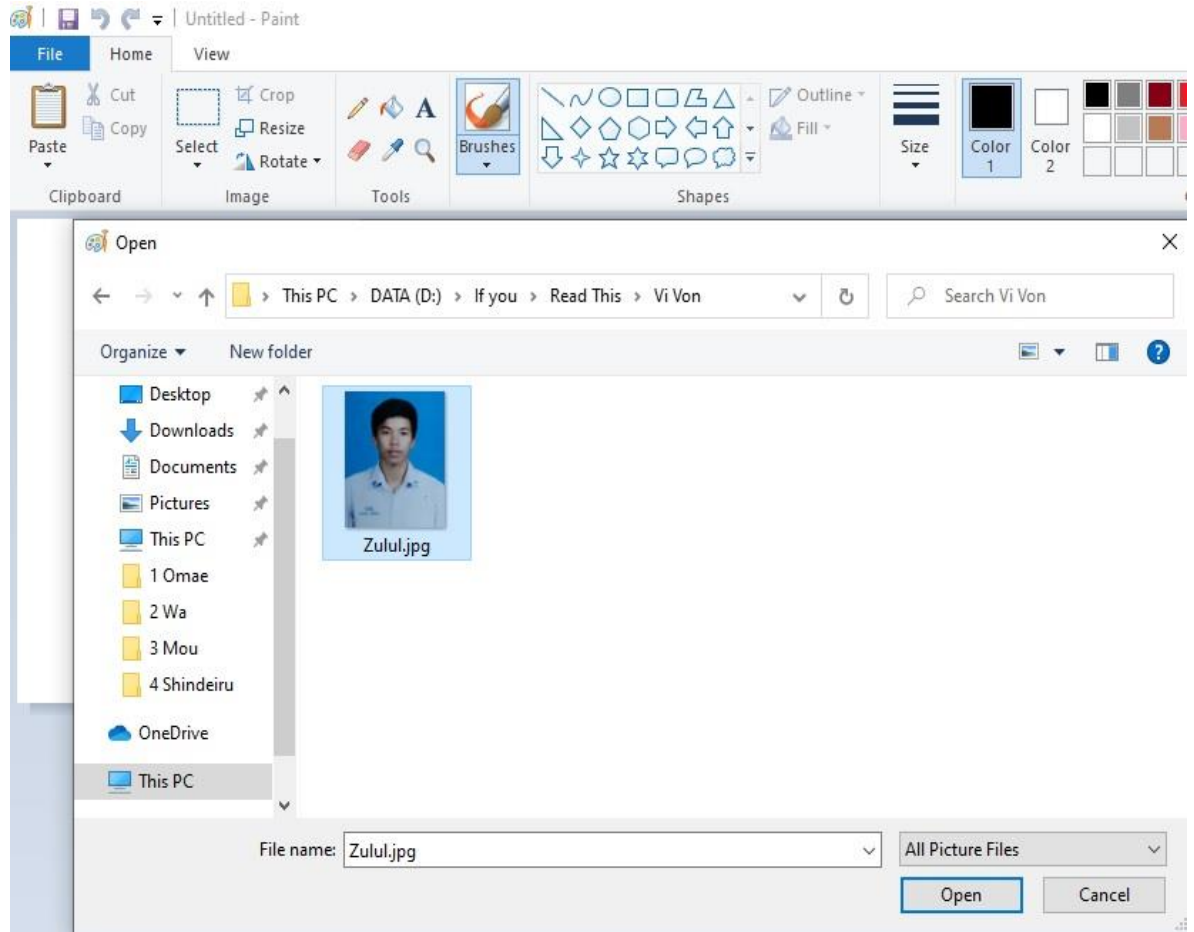
1. วิธีการเข้าโปรแกรม เลือกตามขั้นตอนดังนี้ เลือกปุ่ม Start > search



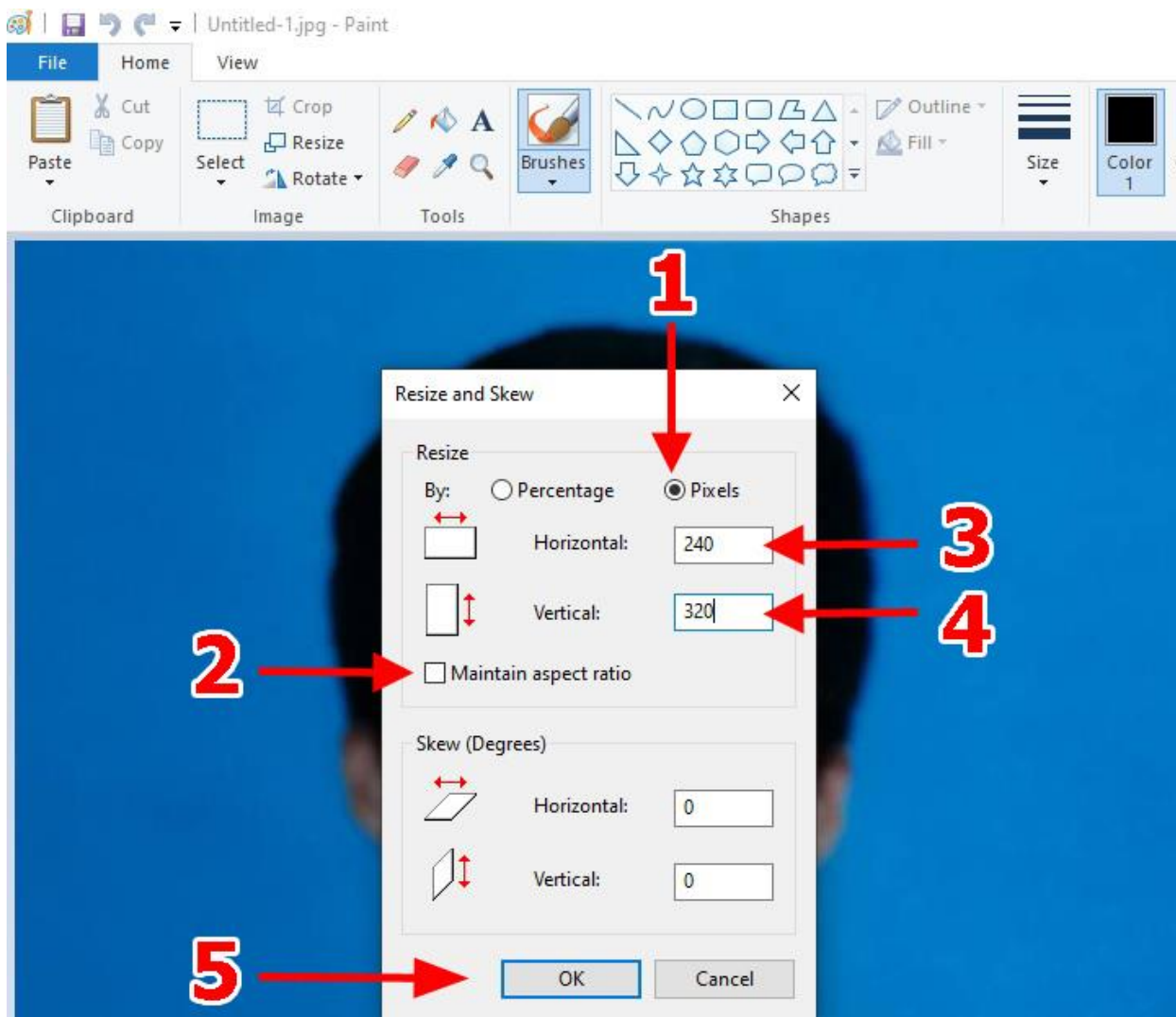
2. ค้นหาโดยใช้คำว่า paint แล้วจึงเปิดใช้งานโปรแกรมดังกล่าว



3. เลือกไฟล์รูปที่ต้องการโดย Open > เลือกที่อยู่ของไฟล์รูปที่ต้องการ



4. เมื่อได้ไฟล์รูปที่ต้องการ > click ปุ่ม Home > เลือกเมนู Resize โปรแกรมจะแสดงหน้าต่าง Resize and Skew ปรับค่าดังต่อไปนี้



1. เลือกประเภทการปรับขนาดเป็นรูปแบบ Pixels
2. เอาเครื่องหมาย ✓ ในช่อง Maintain aspect ratio ออก
3. ปรับขนาดความกว้าง (Horizontal) ให้เท่ากับ 240
4. ปรับขนาดความสูง (Vertical) ให้เท่า 320
5. กดปุ่ม OK

5. โปรแกรมจะปรับขนาดภาพตามที่ต้องการ ขั้นตอนการบันทึกภาพ

Save as type : เลือก JPG

